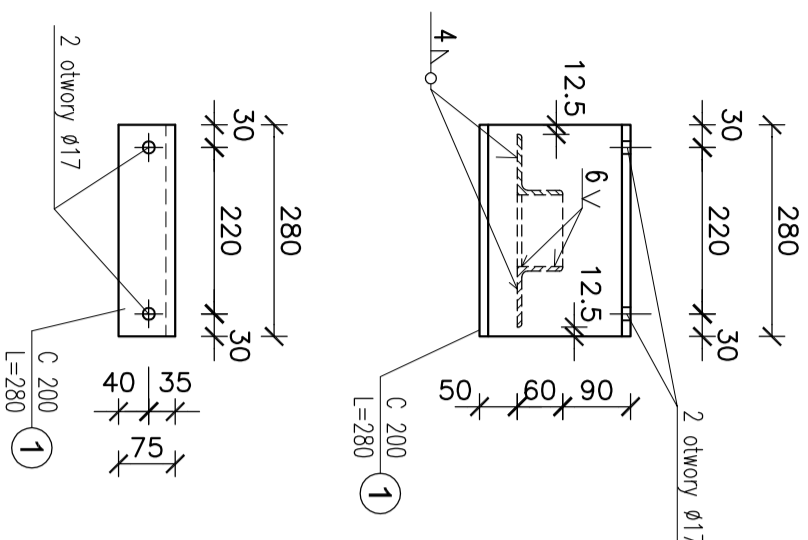


# Wspornik pod ogranicznik WO2 szt.6

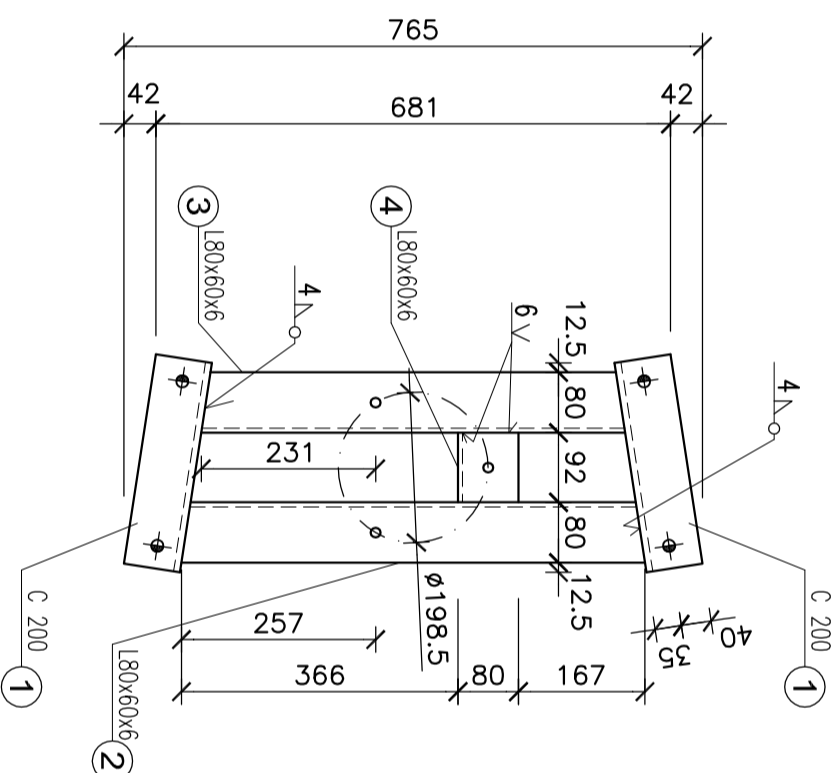
## Widok z boku

skala 1:10



# Widok od spodu

skala 1:10

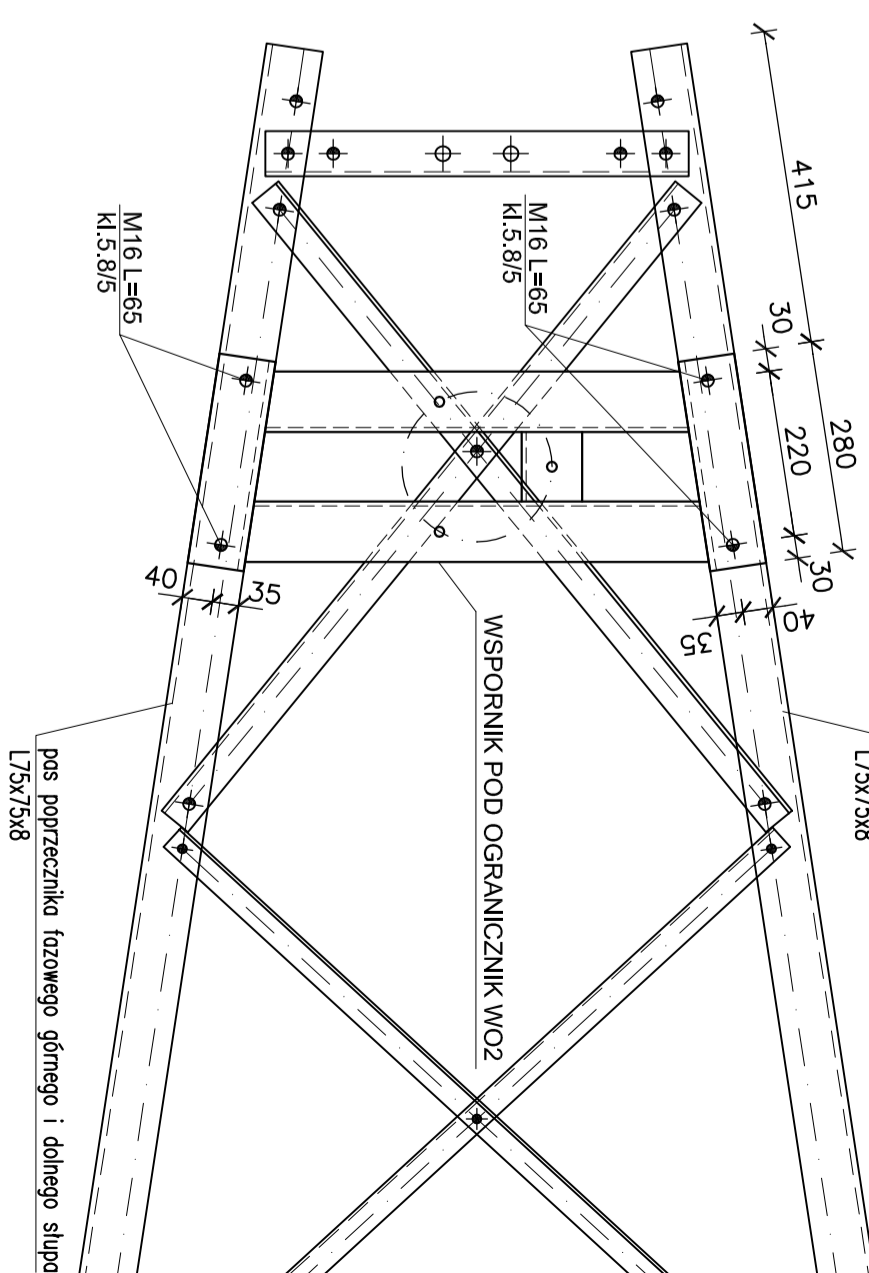


## Mocowanie wspornika WO2 do poprzeczniaka

fazowego dolnego i górnego

Widok z od spodu

skala 1:10

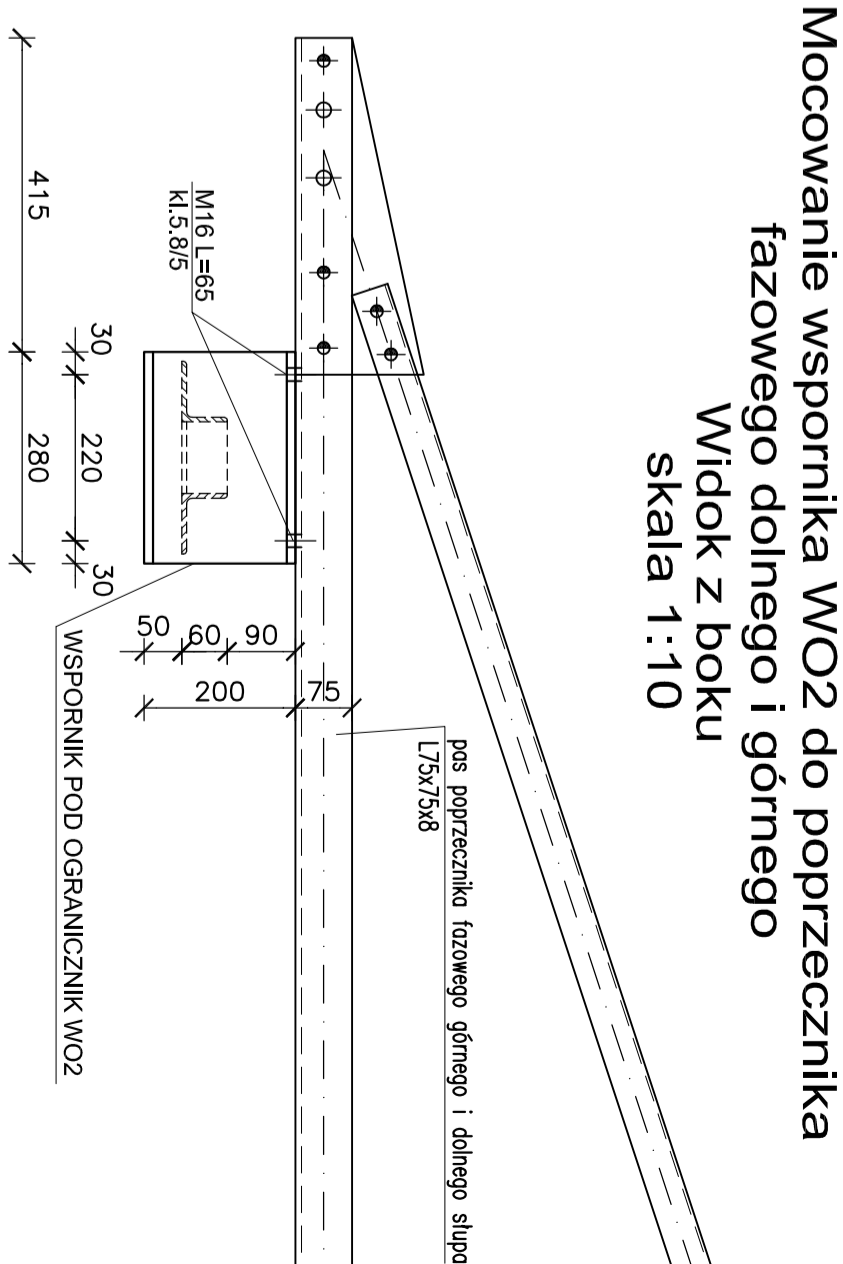


## Mocowanie wspornika WO2 do poprzecznika

## fazowego dolnego i górnego

## Widok z boku

skala 1:10



## Zestawienie stali profilowej

Lp.	Profil	Długość [mm]	Ilość [szt.]	Masa [kg]	Gatunek stali
			jednostok. [kg/mb]	1 szt. [kg]	całkowita [kg]
1	C200	280	25,3	7.09	14,18
2	L80x60x6	613	6,37	3,91	S235 JR
3	L80x60x6	561	6,37	3,57	S235 JR
4	L80x60x6	92	6,37	0,57	S235 JR

suma	[kg]	22,23
dodatek na spoiny 1.8%		0,40
masa całkowita	1szt. [kg]	22,63
masa całkowita	6szt. [kg]	135,72

## Wykaz śrub

ŠRUBU srednica i /nukretka klasa	Šrubu		Nakretki		Podkroakki	
	Dugašć [mm]	Ilošć [kg]	Ilošć [kg]	Qjezor [szł.]	okragie szł.	do ceowników kg
M16 K1.5/8/5	70	4	0,55	4	8	0,09
			0,14	4	4	0,13
SUMA	1szł.[kg]	0,55	0,14	0,09		0,15
SUMA	6szł.[kg]	3,30	0,84	0,54		0,78

STAL: S235  
Elektrody: E 380 RC11  
Nieoznaczone spoiny pachwinowe  
o grubości 0,7 cieńszego elementu  
Spoiny czołowe na pełny przęt

[illegible]